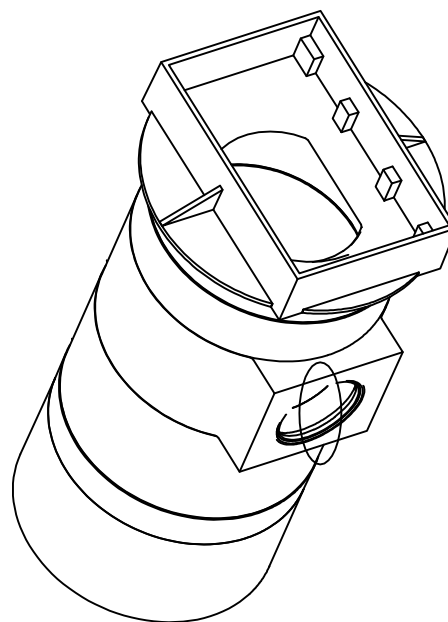
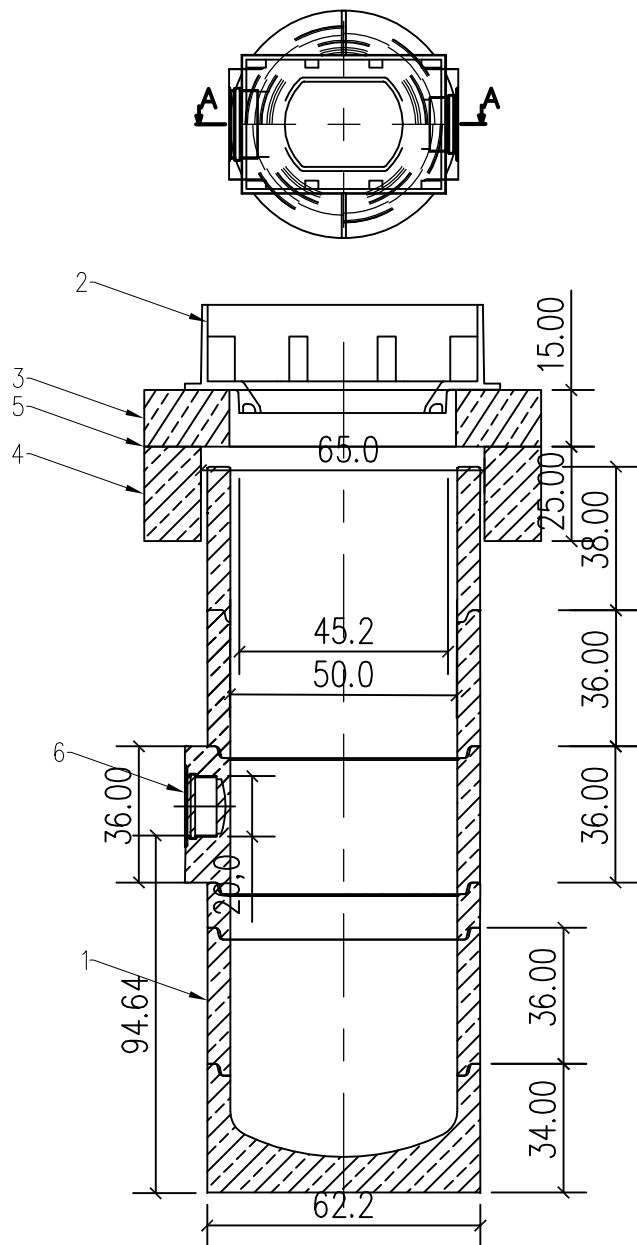


# Widok z góry wpustu ulicznego



## LEGENDA:

1. Kręgi betonowe prefabrykowane K500
2. Właz żeliwny typu ciężkiego
3. Płyta pokrywowa betonowa
4. Piercień odciążający betonowy
5. Uzupełnienie zaprawą cementową
6. Rura przewodowa Ø 200 itd.

Projekt:				"Przebudowa drogi powiatowej nr 1358R ul. Witosa polegająca na budowie chodnika na odcinku drogi od km 0+811 do 2+328 strona lewa wraz z niezbędną infrastrukturą techniczną, budowlami i urządzeniami budowlanymi"
Inwestor:	POWIAT ROPCZYCKO- SĘDZISZOWSKI Z SIEDZIBĄ W ROPCZYCACH			
Lokalizacja:	Droga pow. nr 1358R dz. 1710/3, 1747/9,2022, 1829/5, 1829/6 obręb 0001 Ropczyce			
Przedmiot rysunku:	Wpust uliczny			Skala: 1:20
Projektował	mgr inż. Ryszard Ozgowicz	branża		data: 11.2017
Nr uprawnień	upr. proj. WD-NB-8346/111/80	DROGOWA		
Opracował	inż. Dariusz Lula	branża		nr proj. .... /2017
	inż. Robert Babiś			
Sprawdził		branża		Nr rys. Z9
Nr uprawnień				